

সরকারী হাসপাতালে এখন ডেঙ্গু জ্বরের রোগনির্ণয় ও চিকিৎসার সুযোগ বিনামূল্যে

ডেঙ্গু একটি ভাইরাস ঘটিত জ্বর। এডিস ইজিপ্টাই নামে এক প্রকার মশা এই জ্বরের বাহক। এই মশা সাধারণতঃ দিনের বেলা কামড়ায়।

ডেঙ্গু জ্বরের সাধারণ লক্ষণ

- আকস্মিক তীব্র জ্বর, মাথা ব্যাথা
- চোখের পিছনে, পেশীতে ও গাঁটে ব্যাথা
- খাবারে অরুচি, বমিভাব, পেটে যন্ত্রণা
- বুকো-পিঠে ও বাহুতে হামের মতো ফুসকুড়ি
- নাক, মুখ বা মাড়ি থেকে রক্তক্ষরণ, চামড়ায় কালশিটে দাগ

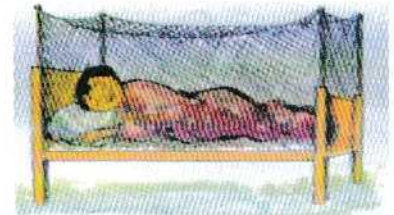


ডেঙ্গু জ্বরের চিকিৎসা

উপরোক্ত লক্ষণগুলি দেখা দিলে, যত তাড়াতাড়ি সম্ভব, সরকারি স্বাস্থ্যকেন্দ্রে যোগাযোগ করুন। জ্বর বা ব্যাথার জন্য অ্যাসপিরিন বা আইবুপ্রোফেন খাবেন না। ডাক্তারবাবুর পরামর্শ মতো ওষুধ খান ও প্রয়োজনে রক্ত পরীক্ষা করান। জল ও তরলজাতীয় খাদ্য বেশি করে খান। মনে রাখবেন, অধিকাংশ ডেঙ্গু রোগীই সময়মতো সাধারণ চিকিৎসায় সেরে যায়।

কীভাবে সাবধান হবেন

- ডেঙ্গু-বাহক মশা পরিষ্কার জমা জলে জন্মায়। তাই গবাদিপশু ওপোষা পাখির জল খাওয়ার পাত্র, ফেলে রাখা পুরনো টায়ার, ফুলের টব, ডিম ও ডাবের খোলা, পরিত্যক্ত ব্যাটারির সেল, পিচের ড্রাম, অন্যান্য অব্যবহৃত পাত্রে জল জমতে দেবেন না।
- জলের ট্যাঙ্ক, চৌবাচ্চা, এয়ার-কুলার এবং বাড়ির অন্যান্য জলাধারের জল সপ্তাহে একদিন খালি করে শুকিয়ে নিন এবং সর্বদা ঢেকে রাখুন।
- বাড়ির চারপাশের পরিবেশ যেন সর্বদা জঞ্জাল ও ঝোপঝাড়মুক্ত থাকে।
- শুধুমাত্র বাড়ির ভিতরে নয়, বাড়ির আশেপাশেও কোনও পাত্র বা খানাখন্দে জল জমতে দেবেন না।



- নিয়মিত নর্দমা পরিষ্কার করুন।
- গা-ঢাকা পোশাক পরুন।
- রাতের পাশাপাশি দিনের বেলাতেও ঘুমোনের সময় সর্বদা মশারি ব্যবহার করুন।
- ডেঙ্গু-আক্রান্ত এলাকায় জ্বরের রোগীকে অবশ্যই মশারির মধ্যে রাখুন।

